

L'Ultra précoce

Excellent rapport
rendement /
précocité en grain
et fourrage

Un concentré
d'énergie



[NOUVEAUTE]

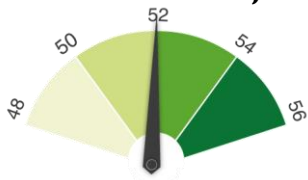
BELAMI CS

Maïs très précoce

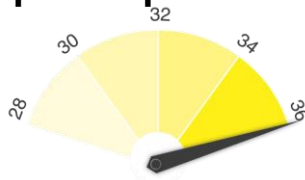
Fourrage 190-210 Grain 190-210

L'atout précocité !

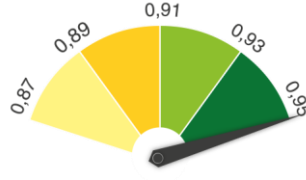
>> BELAMI CS, un équilibre parfait entre amidon lent et fibres digestibles



DIGESTIBILITÉ
DES FIBRES
DINAG



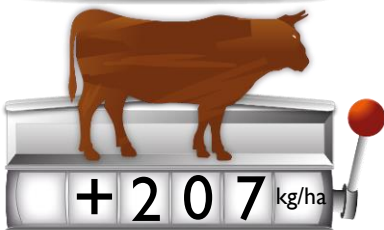
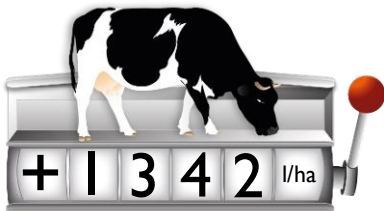
AMIDON



UFL



RENDEMENT



Simon PELLAUSY, Chef produit maïs fourrage

«BELAMI CS présente un excellent rapport amidon sur fibres assimilables. Il est source d'amidon à dégradation étalée dans le rumen pour une meilleure sécurité digestive. BELAMI CS est adapté à tous les types de rations et d'élevages. BELAMI CS illustre l'association de la qualité, des performances et de la précocité ! »

Résultats exprimés en fonction des témoins de marché

Rendement en lait de la ration à l'ha : ration de base constituée de 15 kg de MS d'ensilage de maïs à 32% de MS et prise en compte de l'encroûtement du fourrage, de la valeur UFL et de son rendement.
Rendement en viande de la ration à l'ha : ration de base constituée de 5 kg de MS d'ensilage de maïs à 35% de MS et prise en compte de l'encroûtement du fourrage, de la valeur LPIV et de son rendement.

www.caussade-semences.com

CAUSSADE
semences



[NOUVEAUTE]

BELAMI CS

Maïs très précoce

L'atout précocité !

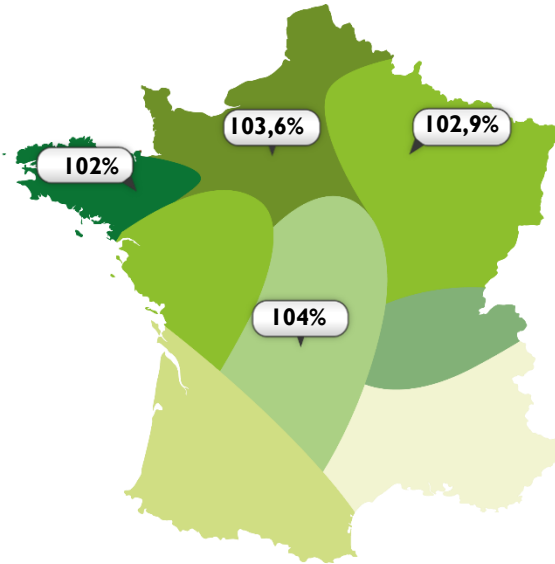
>> Performant dans toutes les régions de culture

Carte d'identité

Type d'hybride : Simple
 Type de grain : Corné denté
 Inscrit : France fourrage 2015

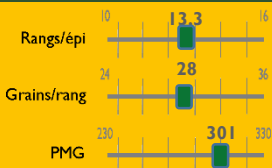
Somme de température
 • Floraison : 825-845
 • Fourrage (30% MS) : 1360-1380
 • Grain (35% H₂O) : 1590-1610

Morphologie
 • Taille moyenne
 • Port semi-dressé
 • Fécondation des épis optimale



Resultats exprimés en % de la moyenne des témoins de marché
 (Source : Essais R&D Causcade-Semences Plurionneux)

Composantes de rendement



Christophe MAILLARD, Responsable développement régional nord

«Enfin **une solution pour les zones froides !** Pour les semis tardifs ou en dérobée, **BELAMI CS** s'affirme comme un **excellent hybride ultra précoce pour le fourrage comme pour le grain**. Les rendements fourrage et grain sont très satisfaisants. **BELAMI CS** apporte un fourrage de très haute qualité nutritionnelle, riche en amidon et en fibres digestibles.»

Préconisation

Situations normales
 Grain : 100 000 gr/ha
 Fourrage : 105 000 gr/ha

Situations favorables
 Grain : 105 000 gr/ha
 Fourrage : 110 000 gr/ha

Profil agronomique

- Bonne implantation en culture
- Très bonne tenue de tige
- Bon profil sanitaire (TPS helminthosporiose et fusariose)

>> Une très bonne inscription française

Résultats maïs fourrage CTPS Communiqués par le GEVES

DEUX ANNEES D'EXPERIMENTATION	Rendement relatif		Teneur en matière sèche %		Verse en végétation	UFL en %	Verse en %
	2013 100 = 15,6 t/ha	2014 100 = 17,6 t/ha	2013	2014	Note	100 = 0,93 UFL/kg MS	Récolte
2013 - 2014 Série n°1-2							
Nombre d'essais	6	10	6	9	0	15	3
KONSENSUS (T)	97,5	100,0	36,6	33,5	-	99,2	0,6
ELIOT (T)	102,5	100,0	34,4	34,2	-	100,8	0,2
BELAMI CS	102,9	99,3	37,2	36,4	-	103,1	3,8

Tous les détails sur www.causcade-semences.com

Source : Service Développement Causcade Semences